

СХЕМА воздушного грузопассажирского постоянного многостороннего пункта пропуска через государственную границу Российской Федерации Якутск

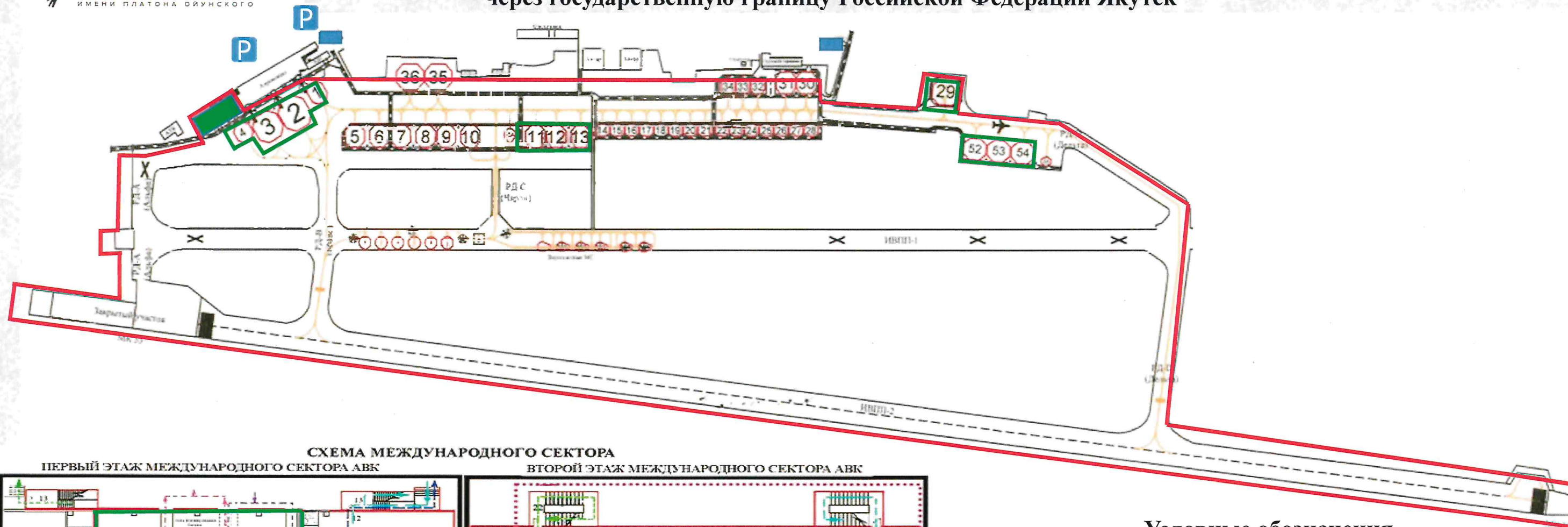
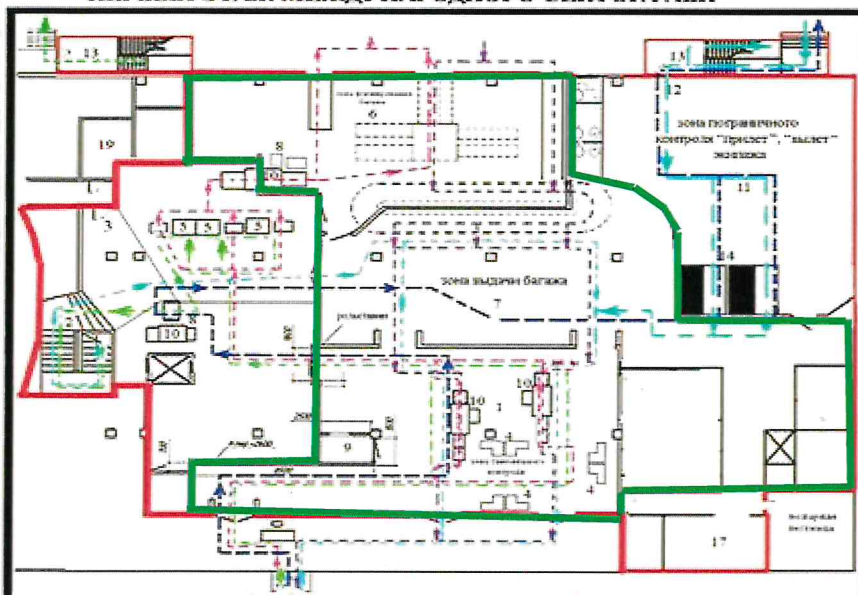
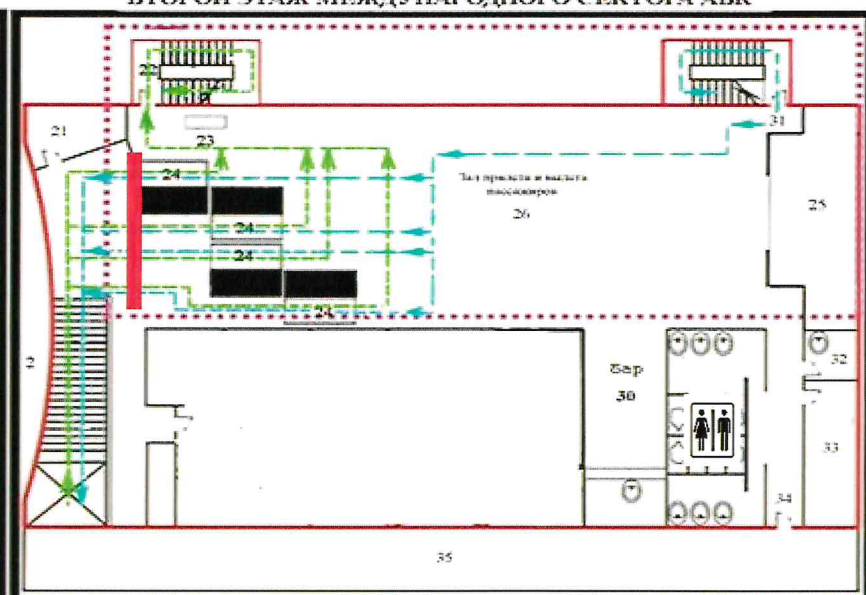


СХЕМА МЕЖДУНАРОДНОГО СЕКТОРА

ПЕРВЫЙ ЭТАЖ МЕЖДУНАРОДНОГО СЕКТОРА АВК



ВТОРОЙ ЭТАЖ МЕЖДУНАРОДНОГО СЕКТОРА АВК



УСЛОВНЫЕ ОБОЗНАЧЕНИЯ:

- Режимные зоны международного сектора АВК
- - Движение пассажиров на вылет
- - Перемещение багажа на вылет
- ← - Движение пассажиров и экипажа на прилет
- ← - Перемещение багажа на прилет
- - Движение экипажа на вылет

Условные обозначения

- пределы пункта пропуска
- здание международного терминала
- контрольно-пропускные пункты
- границы зон таможенного контроля
- линия кабин паспортного контроля
- 5 стоянки воздушных судов